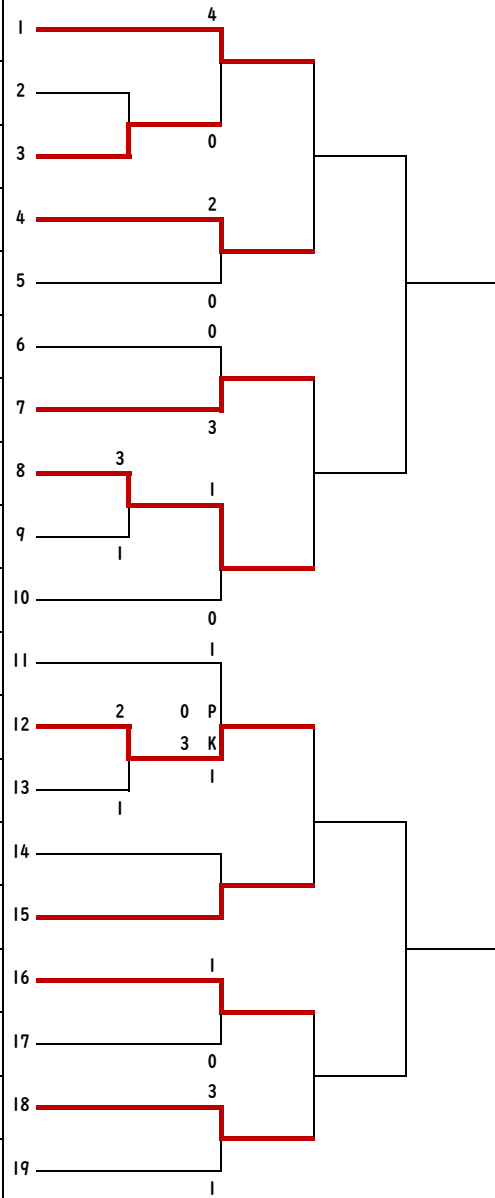


令和2年度新人体育大会兼第33回県民総合スポーツ大会兼第30回テレビ埼玉旗争奪サッカー大会組み合わせ表

11月5日 11月8日 11月10日 11月13日

11月13日 11月10日 11月8日 11月5日

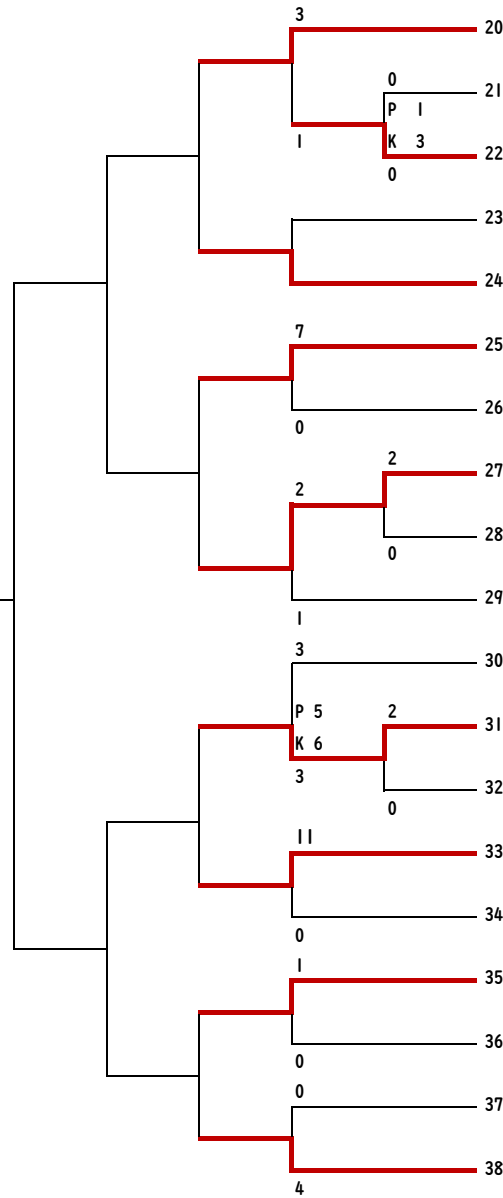
さいたま大原	1
秩父①	2
朝霞第一	3
川越城南	4
三郷早稲田	5
所沢向陽	6
上尾東	7
埼玉栄	8
富士見勝瀬	9
越谷千間台	10
羽生南	11
鶴ヶ島藤	12
さいたま宮原	13
川口①	14
桶川加納	15
東松山松山	16
蕨東	17
さいたま日進	18
熊谷富士見	19



はっらっプレー!
さわやかマナー!

テレビ埼玉
11月22日
20:00~21:00
放送予定(録画)

11月15日



杉戸	20
狭山西	21
加須騎西	22
川口②	23
さいたま植竹	24
さいたま尾間木	25
飯能第一・西	26
草加	27
春日部葛飾	28
新座第二	29
深谷岡部	30
上里	31
幸手西	32
さいたま南浦和	33
川越西	34
さいたま土合	35
越谷富士	36
人間豊岡	37
伊奈小針	38